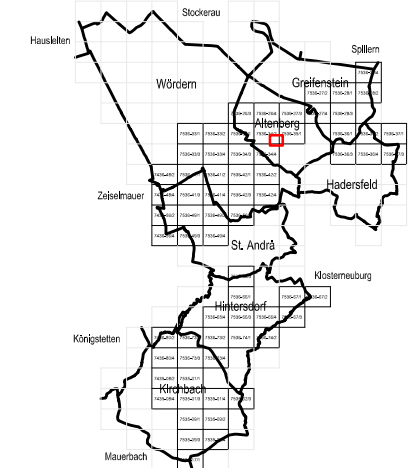


# MARKTGEMEINDE ST. ANDRÄ-WÖRDERN

## BEBAUUNGSPLAN

### 33. ÄNDERUNG - ENTWURF

BLATTSCHNITTÜBERSICHT:



MASSTAB: 1 : 1.000

PLANBLATT: Ausschnitt

STAND: 21. August 2006

GZ: 0645 / B33 / 06



**DIPL.-ING. DR. TECHN. LUZIAN PAULA**  
Ingenieurkonsult für Raumplanung und Raumordnung  
Staatlich befugter und besetzter Ziviltechniker  
A-1030 Wien, Engelsberggasse 44-00 T 01-718 48 68 F 20  
dr.paula@gpl.at www.gruppeplanung.at www.paula.at

ÖFFENTLICHE AUFLAGE VON - BIS

ERLASSEN DURCH VERORDNUNG DES  
GEMEINDERATES

KUNDGEMACHT VON - BIS

VERORDNUNGSPRÜFUNG DURCH  
DAS AMT DER NÖ LANDESREGIERUNG

BEARBEITUNG:  
DI Gabriela Seebacher

PLANGRUNDLAGE:  
Erstellung auf: Digitale Katastralmappe 2003, BEV (Datenlieferung: Juni 2003)  
teilweise Aktualisierung auf: Digitale Katastralmappe 2005, BEV (Datenlieferung: Juni 2005)  
Darstellung auf: Digitale Katastralmappe 2005, BEV (Datenlieferung: Juni 2005)

Legende siehe Planblatt 0

