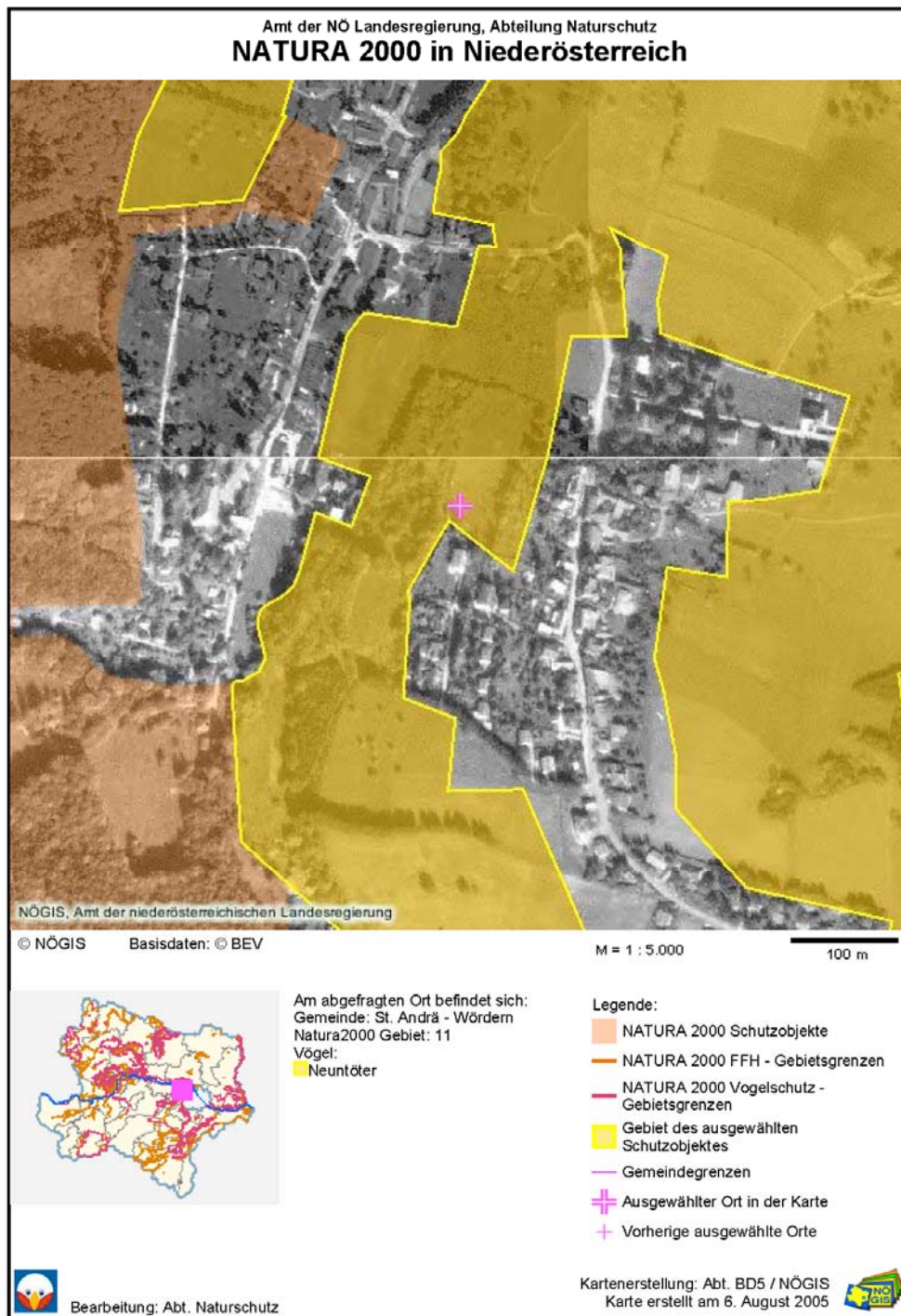
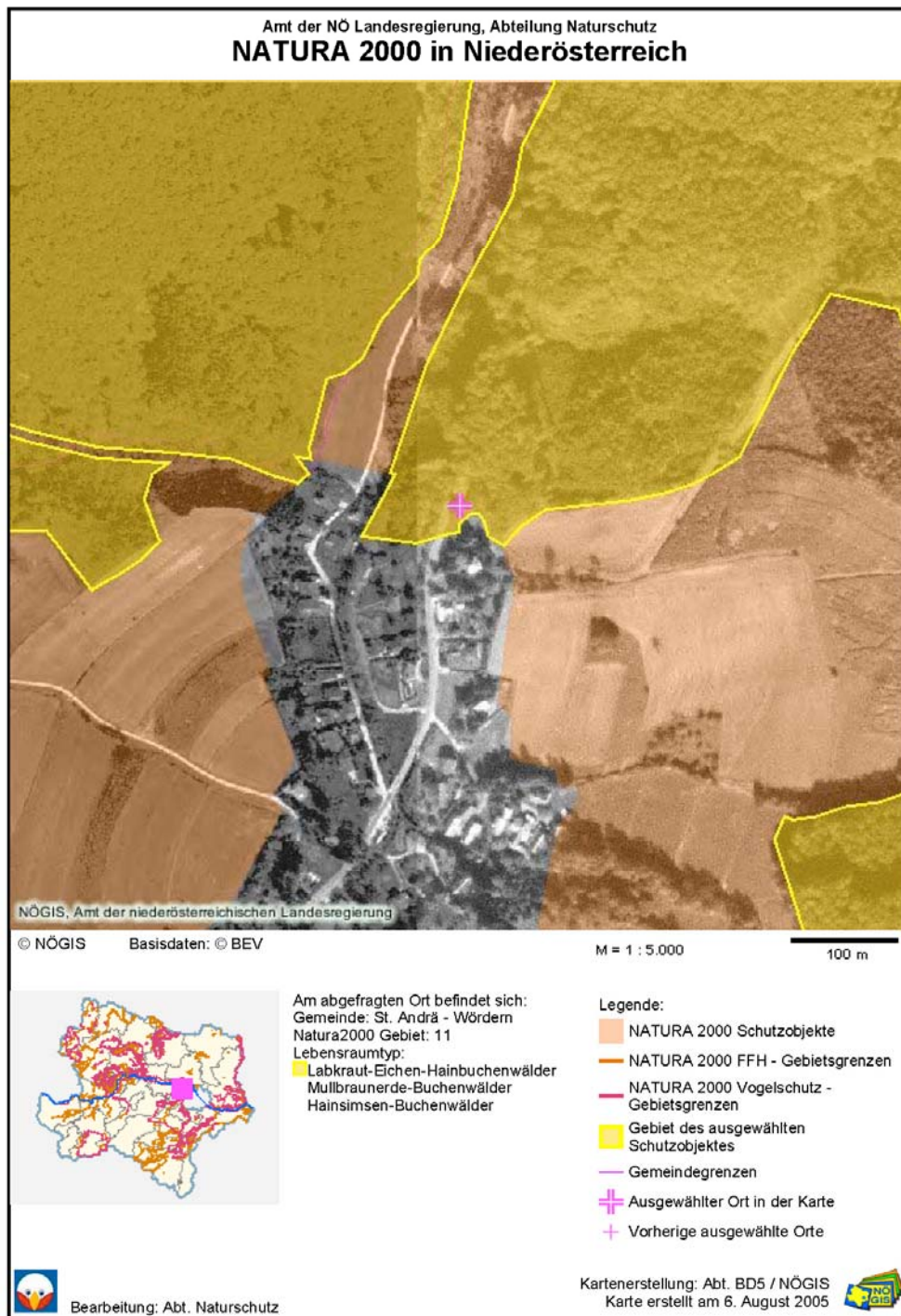


http://www.intermap1.noel.gv.at/gis_path/ims?ServiceName=intermap_n2k_vs_ov&... 06.08.2005



http://www.intermap1.noel.gv.at/gis_path/ims?ServiceName=intermap_n2k_vs_ov&... 06.08.2005



http://www.intermap1.noel.gv.at/gis_path/ims?ServiceName=intermap_n2k_vs_ov&... 06.08.2005

Fotodokumentation



Bild 1: Rückwidmungsbereich (kaum einsehbar; Nutzung als Mähwiese, im Norden und Süden von Gehölzreihen begrenzt)



Bild 2: Bauland I (Umwidmungsbereich liegt nördlich [=links] des Feldweges, derzeit mit Luzerne bebaut; Einsehbarkeit von umliegenden Hangbereichen)



Bild 3: Bauland I, Blickrichtung Nordost



Bild 4: Bauland II (Grasdominierte Brache mit Obstbäumen)