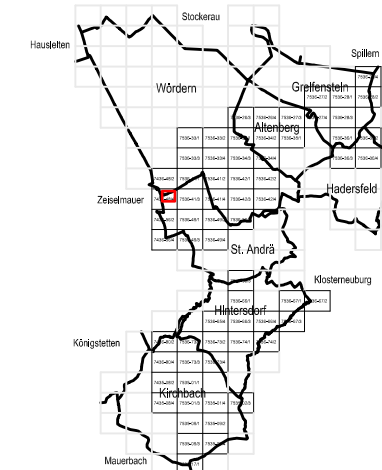


MARKTGEMEINDE ST. ANDRÄ-WÖRDERN

BEBAUUNGSPLAN

42. ÄNDERUNG - ENTWURF

BLATTSCHNITTÜBERSICHT:



MASSTAB: 1 : 1.000

PLANBLATT: Ausschnitt

STAND: 04. Jänner 2012

GZ: G11086 / B42 / 12

BÜRO DR. PAULA
Raumplanung, Raumordnung und
Landschaftsplanung ZT-GmbH
A - 1030 Wien, Engelsbergg. 44/OG T 01-718 48 68 F/20
dr.paula@gp.at www.gruppeplanung.at www.paula.at

ÖFFENTLICHE AUFLAGE VON - BIS

ERLASSEN DURCH VERORDNUNG DES
GEMEINDERATES

KUNDGEMACHT VON - BIS

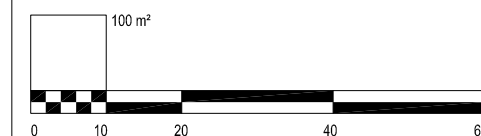
VERORDNUNGSPRÜFUNG DURCH
DAS AMT DER NÖ LANDESREGIERUNG

BEARBEITUNG:
DI Gabriela Seebacher

TECHNISCHE BEARBEITUNG:
Ing. H. Koptz

PLANGRUNDLAGE:
Erstellung auf: Digitale Katastralmappe 2003, BEV (Datenlieferung: Juni 2003)
teilweise Aktualisierung auf: Digitale Katastralmappe 2005, BEV (Datenlieferung: Juni 2005)
Darstellung auf: Digitale Katastralmappe 2005, BEV (Datenlieferung: Juni 2005)

Legende siehe Planblatt 0



Bebauungsdichte d: Berechnung siehe Bebauungsvorschriften

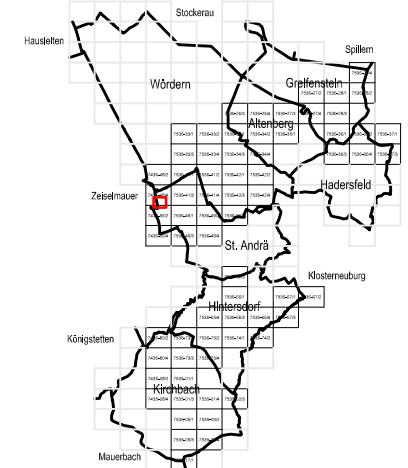


MARKTGEMEINDE ST. ANDRÄ-WÖRDERN

BEBAUUNGSPLAN

42. ÄNDERUNG - ENTWURF

BLATTSCHNITTÜBERSICHT:



MASSTAB: 1 : 1.000

PLANBLATT: Ausschnitt

STAND: 04. Jänner 2012

GZ: G11086 / B42 / 12

BÜRO DR. PAULA
Raumplanung, Raumordnung und
Landschaftsplanung ZT-GmbH
A - 1030 Wien, Engelsbergg. 4/4. OG T 01-718 48 68 F/20
dr.paula@gp.at www.gruppeplanung.at www.paula.at

ÖFFENTLICHE AUFLAGE VON - BIS

ERLASSEN DURCH VERORDNUNG DES
GEMEINDERATES

KUNDGEMACHT VON - BIS

VERORDNUNGSPRÜFUNG DURCH
DAS AMT DER NÖ LANDESREGIERUNG

BEARBEITUNG:
DI Gabriela Seebacher

TECHNISCHE BEARBEITUNG:
Ing. H. Koptz

PLANGRUNDLAGE:
Erstellung auf: Digitale Katastralmappe 2003, BEV (Datenlieferung: Juni 2003)
teilweise Aktualisierung auf: Digitale Katastralmappe 2005, BEV (Datenlieferung: Juni 2005)
Darstellung auf: Digitale Katastralmappe 2005, BEV (Datenlieferung: Juni 2005)

Legende siehe Planblatt 0



Bebauungsdichte d: Berechnung siehe Bebauungsvorschriften

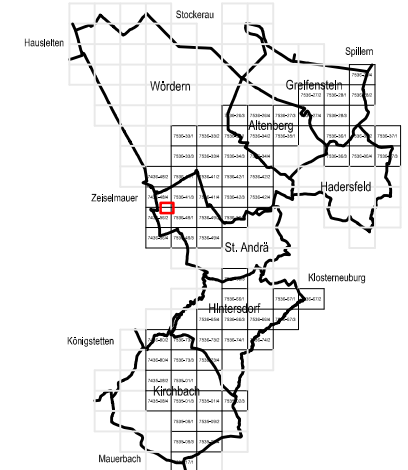


MARKTGEMEINDE ST. ANDRÄ-WÖRDERN

BEBAUUNGSPLAN

42. ÄNDERUNG - ENTWURF

BLATTSCHNITTÜBERSICHT:



MASSTAB: 1 : 1.000

PLANBLATT: Ausschnitt

STAND: 04. Jänner 2012

GZ: G11086 / B42 / 12

BÜRO DR. PAULA
Raumplanung, Raumordnung und
Landschaftsplanung ZT-GmbH
A - 1030 Wien, Engelsbergg. 44, OG T 01-718 48 68 F 20
dr.paula@gp.at www.gruppeplanung.at www.paula.at

ÖFFENTLICHE AUFLAGE VON - BIS

ERLASSEN DURCH VERORDNUNG DES
GEMEINDERATES

KUNDGEMACHT VON - BIS

VERORDNUNGSPRÜFUNG DURCH
DAS AMT DER NÖ LANDESREGIERUNG

BEARBEITUNG:
DI Gabriela Seebacher

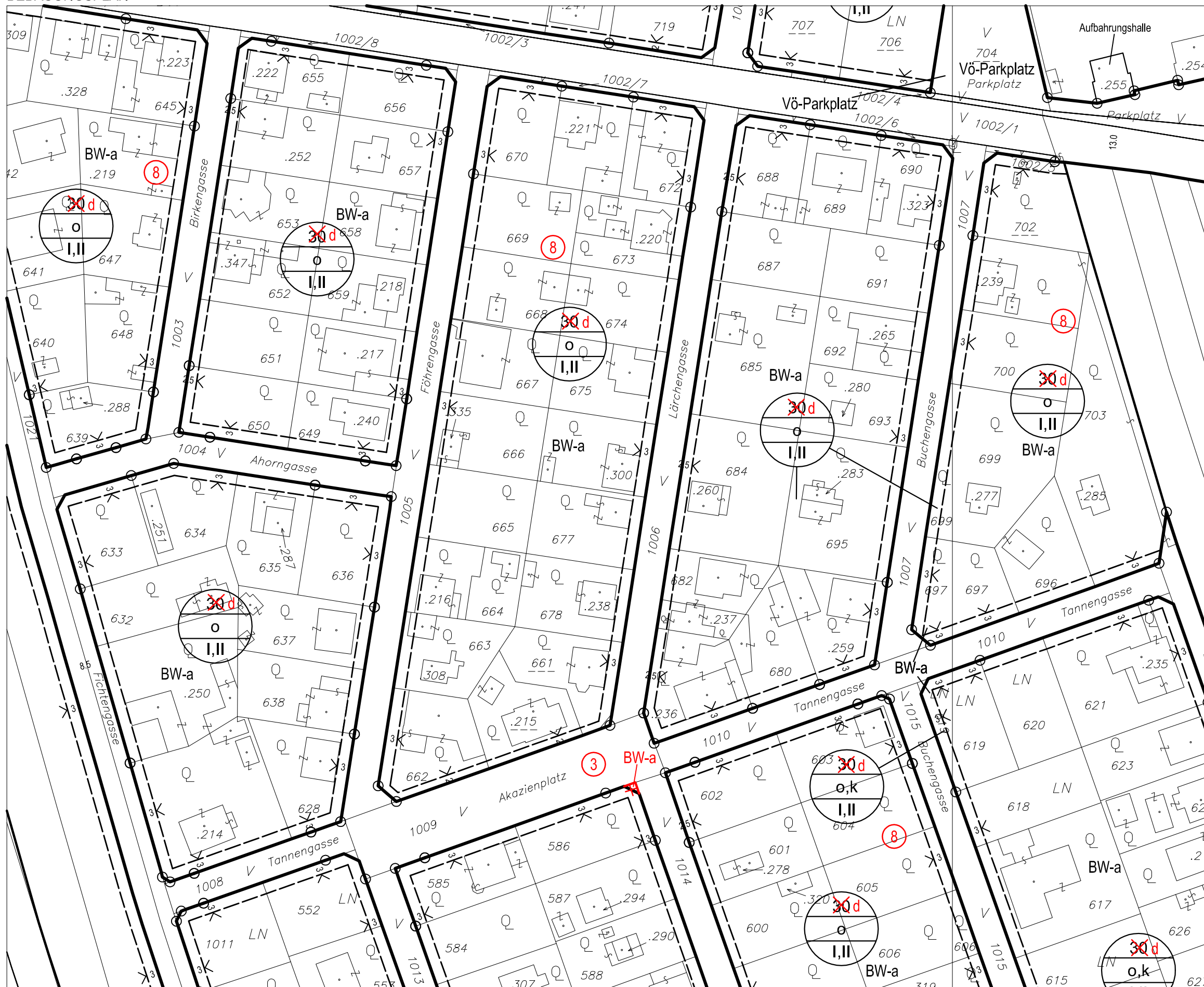
TECHNISCHE BEARBEITUNG:
Ing. H. Koptz

PLANGRUNDLAGE:
Erstellung auf: Digitale Katastralmappe 2003, BEV (Datenlieferung: Juni 2003)
teilweise Aktualisierung auf: Digitale Katastralmappe 2005, BEV (Datenlieferung: Juni 2005)
Darstellung auf: Digitale Katastralmappe 2005, BEV (Datenlieferung: Juni 2005)

Legende siehe Planblatt 0



Bebauungsdichte d: Berechnung siehe Bebauungsvorschriften



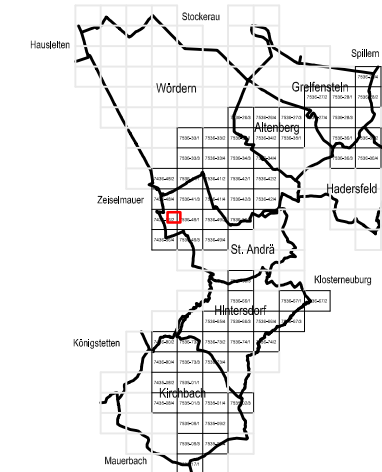
Bebauungsdichte d: Berechnung siehe Bebauungsvorschriften

MARKTGEMEINDE ST. ANDRÄ-WÖRDERN

BEBAUUNGSPLAN

42. ÄNDERUNG - ENTWURF

BLATTSCHNITTÜBERSICHT:



MASSTAB: 1 : 1.000

PLANBLATT: Ausschnitt

STAND: 04. Jänner 2012

GZ: G11086 / B42 / 12

BÜRO DR. PAULA
Raumplanung, Raumordnung und
Landschaftsplanung ZT-GmbH
A - 1030 Wien, Engelsberg, 4/4. OG T 01-718 48 68 F/20
dr.paula@gp.at www.gruppeplanung.at www.paula.at

ÖFFENTLICHE AUFLAGE VON - BIS

ERLASSEN DURCH VERORDNUNG DES
GEMEINDERATES

KUNDGEMACHT VON - BIS

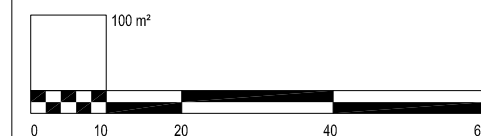
VERORDNUNGSPRÜFUNG DURCH
DAS AMT DER NÖ LANDESREGIERUNG

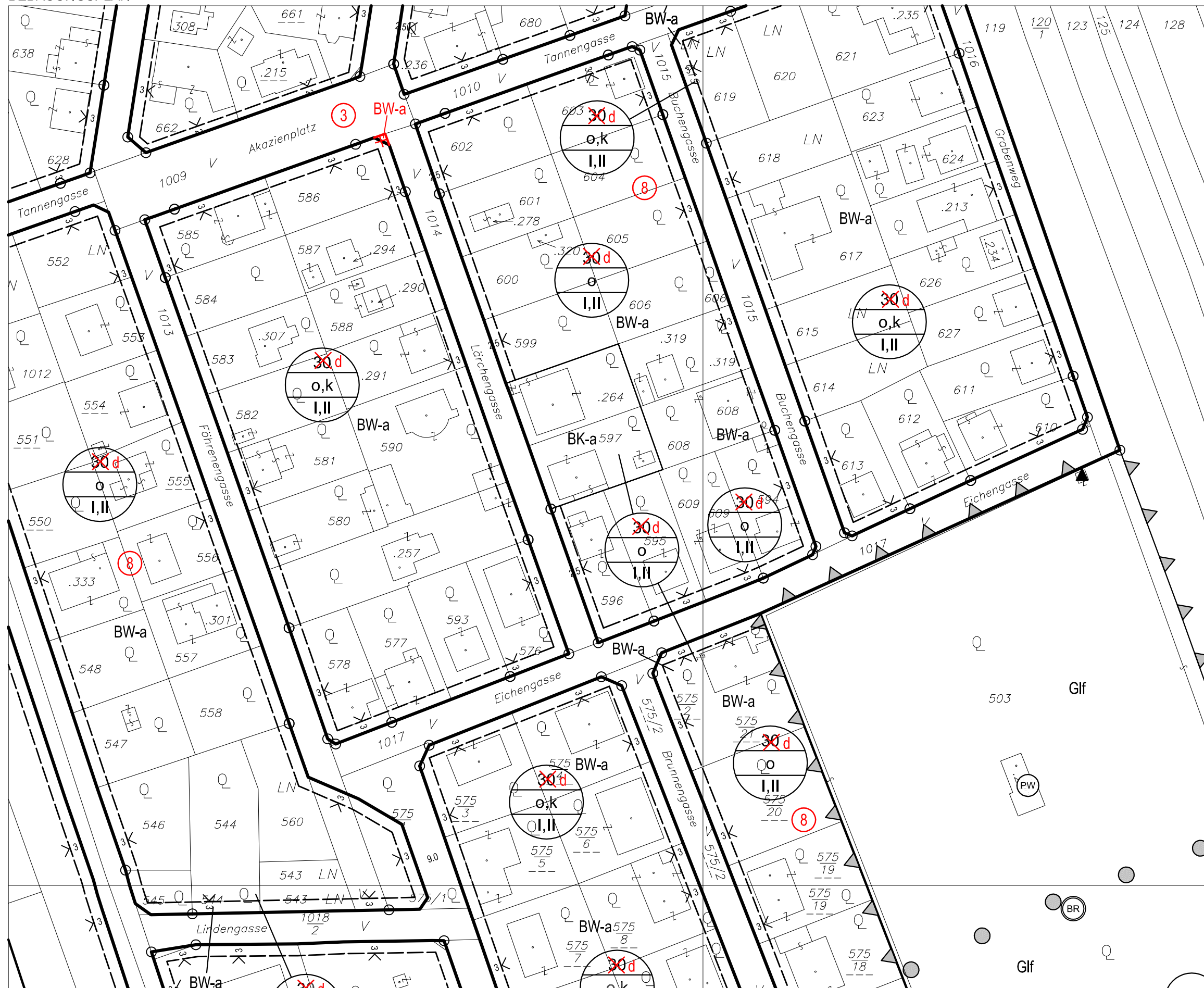
BEARBEITUNG:
DI Gabriela Seebacher

TECHNISCHE BEARBEITUNG:
Ing. H. Koptz

PLANGRUNDLAGE:
Erstellung auf: Digitale Katastralmappe 2003, BEV (Datenlieferung: Juni 2003)
teilweise Aktualisierung auf: Digitale Katastralmappe 2005, BEV (Datenlieferung: Juni 2005)
Darstellung auf: Digitale Katastralmappe 2005, BEV (Datenlieferung: Juni 2005)

Legende siehe Planblatt 0



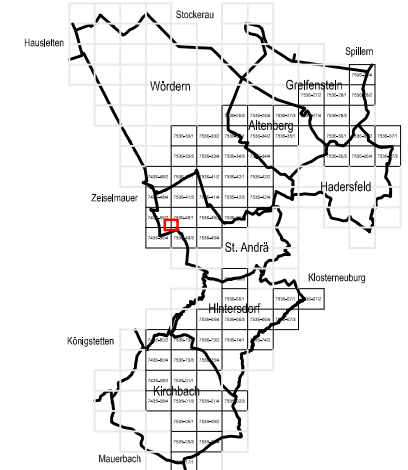


MARKTGEMEINDE ST. ANDRÄ-WÖRDERN

BEBAUUNGSPLAN

42. ÄNDERUNG - ENTWURF

BLATTSCHNITTÜBERSICHT:



MASSTAB: 1 : 1.000

PLANBLATT: Ausschnitt

STAND: 04. Jänner 2012

GZ: G11086 / B42 / 12

BÜRO DR. PAULA
Raumplanung, Raumordnung und
Landschaftsplanung ZT-GmbH
A - 1030 Wien, Engelsbergg. 4/4. OG T 01-718 48 68 F/20
dr.paula@gf.at www.gruppeplanung.at www.paula.at

ÖFFENTLICHE AUFLAGE VON - BIS

ERLASSEN DURCH VERORDNUNG DES
GEMEINDERATES

KUNDGEMACHT VON - BIS

VERORDNUNGSPRÜFUNG DURCH
DAS AMT DER NÖ LANDESREGIERUNG

BEARBEITUNG:
DI Gabriela Seebacher

TECHNISCHE BEARBEITUNG:
Ing. H. Koptz

PLANGRUNDLAGE:
Erstellung auf: Digitale Katastralmappe 2003, BEV (Datenlieferung: Juni 2003)
teilweise Aktualisierung auf: Digitale Katastralmappe 2005, BEV (Datenlieferung: Juni 2005)
Darstellung auf: Digitale Katastralmappe 2005, BEV (Datenlieferung: Juni 2005)

Legende siehe Planblatt 0



Bebauungsdichte d: Berechnung siehe Bebauungsvorschriften

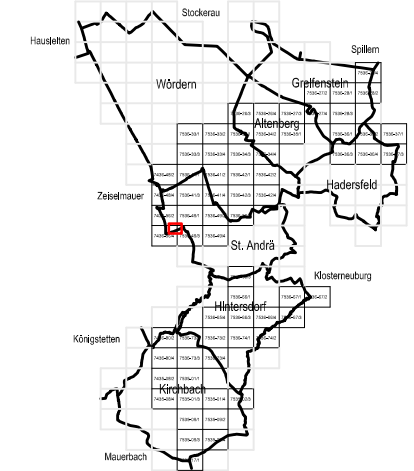


MARKTGEMEINDE ST. ANDRÄ-WÖRDERN

BEBAUUNGSPLAN

42. ÄNDERUNG - ENTWURF

BLATTSCHNITTÜBERSICHT:



MASSTAB: 1 : 1.000

PLANBLATT: Ausschnitt

STAND: 04. Jänner 2012

GZ: G11086 / B42 / 12

BÜRO DR. PAULA
Raumplanung, Raumordnung und
Landschaftsplanung ZT-GmbH
A - 1030 Wien, Engelsbergg. 44/OG T 01-718 48 68 F/20
dr.paula@gp.at www.gruppeplanung.at www.paula.at

ÖFFENTLICHE AUFLAGE VON - BIS

ERLASSEN DURCH VERORDNUNG DES
GEMEINDERATES

KUNDGEMACHT VON - BIS

VERORDNUNGSPRÜFUNG DURCH
DAS AMT DER NÖ LANDESREGIERUNG

BEARBEITUNG:
DI Gabriela Seebacher

TECHNISCHE BEARBEITUNG:
Ing. H. Koptz

PLANGRUNDLAGE:
Erstellung auf: Digitale Katastralmappe 2003, BEV (Datenlieferung: Juni 2003)
teilweise Aktualisierung auf: Digitale Katastralmappe 2005, BEV (Datenlieferung: Juni 2005)
Darstellung auf: Digitale Katastralmappe 2005, BEV (Datenlieferung: Juni 2005)

Legende siehe Planblatt 0



Bebauungsdichte d: Berechnung siehe Bebauungsvorschriften