

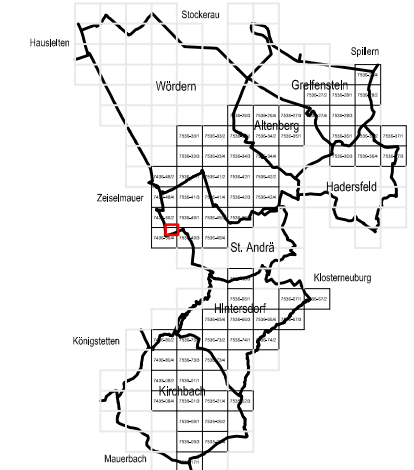


# MARKTGEMEINDE ST. ANDRÄ-WÖRDERN

## BEBAUUNGSPLAN

### 39. ÄNDERUNG - ENTWURF

BLATTSCHNITTÜBERSICHT:



MASSTAB: 1 : 1.000

PLANBLATT: Ausschnitt

STAND: 28. Jänner 2009

GZ: G08056 / B39 / 09

**BÜRO DR. PAULA**  
Raumplanung, Raumordnung und  
Landschaftsplanung ZT-GmbH  
A - 1030 Wien, Engelsbergg. 4/4, OG T 01-718 48 68 F 20  
dr.paula@gp.at www.gruppeplanung.at www.paula.at

ÖFFENTLICHE AUFLAGE VON - BIS

ERLASSEN DURCH VERORDNUNG DES  
GEMEINDERATES

KUNDGEMACHT VON - BIS

VERORDNUNGSPRÜFUNG DURCH  
DAS AMT DER NÖ LANDESREGIERUNG

BEARBEITUNG:  
DI Gabriela Seebacher

TECHNISCHE BEARBEITUNG:  
Ing. H. Koptz

PLANGRUNDLAGE:  
Erstellung auf: Digitale Katastralmappe 2003, BEV (Datenlieferung: Juni 2003)  
teilweise Aktualisierung auf: Digitale Katastralmappe 2005, BEV (Datenlieferung: Juni 2005)  
Darstellung auf: Digitale Katastralmappe 2005, BEV (Datenlieferung: Juni 2005)

Legende siehe Planblatt 0

