

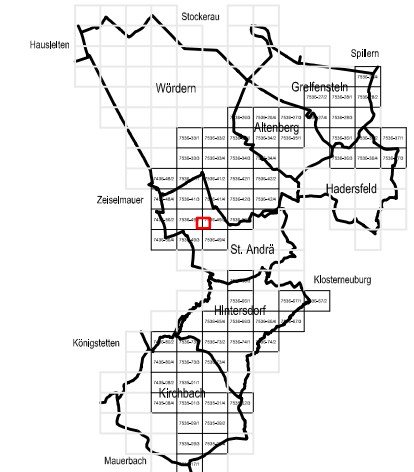


MARKTGEMEINDE ST. ANDRÄ-WÖRDERN

BEBAUUNGSPLAN

38. ÄNDERUNG - ENTWURF

BLATTSCHNITTÜBERSICHT:



MASSTAB: 1 : 1.000

PLANBLATT: Ausschnitt

STAND: 30. Juli 2008

GZ: 08083 / B38 / 08



DIPL.-ING. DR. TECHN. LUZIAN PAULA
Ingenieurkonsultent für Raumplanung und Raumordnung
Staatlich befugter und beidseitiger Ziviltechniker
A-1030 Wien, Englebühlgasse 44/00 T 01-718 48 68 F 20
dr.paula@gpl.at www.gruppeplanung.at

ÖFFENTLICHE AUFLAGE VON - BIS

ERLASSEN DURCH VERORDNUNG DES
GEMEINDERATES

KUNDGEMACHT VON - BIS

VERORDNUNGSPRÜFUNG DURCH
DAS AMT DER NÖ LANDESREGIERUNG

BEARBEITUNG:
DI Gabriela Seebacher

PLANGRUNDLAGE:
Erstellung auf: Digitale Katastralmappe 2003, BEV (Datenlieferung: Juni 2003)
teilweise Aktualisierung auf: Digitale Katastralmappe 2005, BEV (Datenlieferung: Juni 2005)
Darstellung auf: Digitale Katastralmappe 2005, BEV (Datenlieferung: Juni 2005)

Legende siehe Planblatt 0

